

# Приложение №1

Утверждена  
**постановлением администрации**  
(наименование документа об утверждении, включая  
**города Благовещенска**  
наименования органов государственной власти или

органов местного самоуправления, принявших

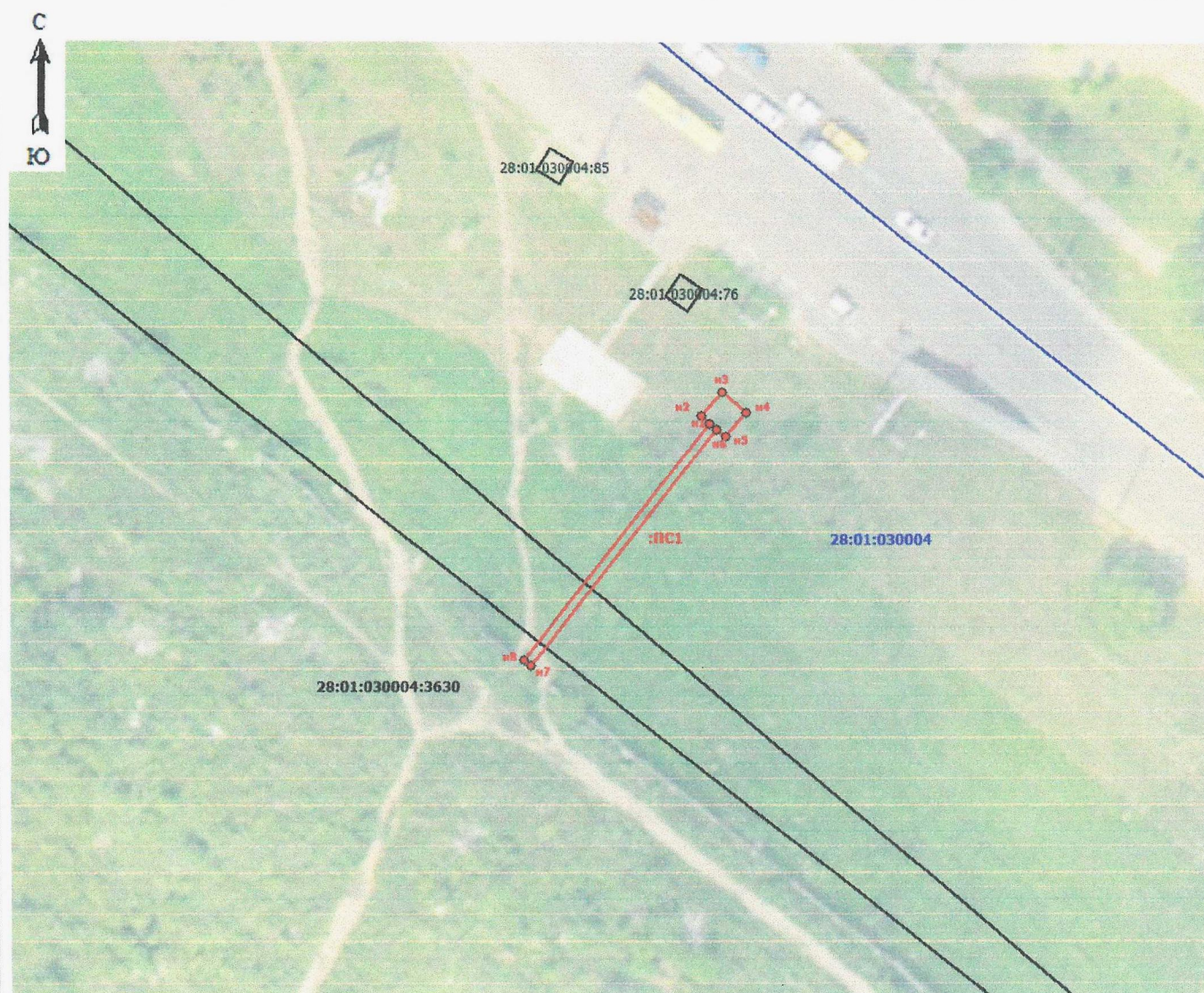
решение об утверждении схемы или подписавших  
 соглашение о перераспределении земельных  
 участков)

от **05.03.2024** № **950**

№п/п	Характеристики объекта и земельного участка	Объект расположен в пределах земельного участка	Площадь границ сервитута, кв.м.
1	<b>Категория земель:</b> Земли населенных пунктов <b>Цель установления публичного сервитута:</b> Для размещения сетей водоснабжения <b>Местоположение:</b> Амурская область, г. Благовещенск, квартал ЗПУ-5	28:01:030004:3630 28:01:030004 28:01:000000:10461	2 8 38
	<b>Общая площадь сервитута</b>		48


н1	456819.63	3285832.09
н2	456820.57	3285831.10
н3	456823.33	3285833.48
н4	456820.89	3285836.33
н5	456818.08	3285833.85
н6	456818.89	3285832.85
н7	456791.82	3285811.41
н8	456792.40	3285810.67
н1	456819.63	3285832.09


# Схема расположения публичного сервитута




## Условные обозначения:

**:ПС1** - обозначение публичного сервитута


 - обозначение границы публичного сервитута

 - обозначение границ земельных участков по сведениям ЕГРН

**28:01:030004:3630** - обозначение земельного участка согласно сведениям ЕГРН

 - обозначение границ объекта капитального строительства согласно сведениям ЕГРН

**28:01:030004** – обозначение кадастрового квартала

 - обозначение границ кадастрового квартала

Масштаб 1:500